



Lecteurs de codes DataMan

Guide produit

**COGNEX**

Une lecture de codes d'identification rapide, puissante et fiable requiert un niveau de performance que seul Cognex® est en mesure de fournir.

Un logiciel de décodage puissant, un système de formation d'images avancé et une facilité d'utilisation exceptionnelle garantissent des performances optimales pour tous les besoins en matière de lecture de codes-barres.

### Un puissant logiciel de décodage

Un puissant logiciel de décodage permet aux lecteurs DataMan® de produire les résultats de lecture les plus fiables du secteur. 1DMax™, le meilleur outil de lecture de codes-barres 1D de sa catégorie, est optimisé pour une lecture omnidirectionnelle des codes-barres et décode même les codes-barres les plus difficiles à lire. 2DMax™, une révolution dans les logiciels de décodage 2D basée sur la technologie brevetée de reconnaissance de formes de Cognex, gère un large éventail de dégradations de l'apparence des codes 2D, comme les codes QR et Data Matrix, quelle qu'en soit la cause. De plus, IDQuick™ permet une lecture rapide et extrêmement performante des codes-barres 1D/2D de haute qualité, ainsi que les codes à faible contraste sur des arrière-plans uniformes.



Rayures



Manque de contraste



Forte perspective



Codes multiples



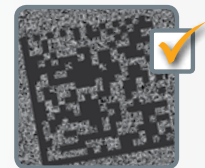
Mise au point imprécise



Manque de contraste



Surfaces courbes



Arrière-plan parasité

### Système de formation d'images avancé

Tous les lecteurs DataMan éclairent de façon optimale les marquages sur une grande variété de surfaces. En plus du réglage de la position de l'optique sur de nombreux modèles, des capteurs d'image haute résolution et des vitesses d'acquisition optimisées, les lecteurs DataMan sont capables d'éclairer les codes-barres pour leur lecture sur n'importe quelle surface, à n'importe quelle vitesse et à chaque fois.

### Une facilité d'utilisation exceptionnelle

Commune à tous les modèles, l'interface utilisateur intuitive DataMan a été conçue pour une installation rapide et une utilisation facile. Le puissant logiciel de vérification garantit un contrôle complet de la qualité des marquages et une bibliothèque de commandes .NET (DMCC.NET) simplifie l'intégration dans les applications PC.

En outre, les lecteurs DataMan proposent des protocoles industriels, tels que PROFINET et EtherNet/IP, ainsi que des options de connectivité Ethernet facilitant l'intégration dans l'atelier.



# Une gamme étendue de modèles

DataMan propose la gamme la plus étendue de lecteurs de codes industriels et de vérificateurs de qualité des codes, avec des modèles aussi bien fixes que portables. Ces lecteurs peuvent gérer tant les codes-barres 1D/2D imprimés que les codes DPM (marquage direct) les plus complexes... et bien plus.

## Douchettes

Les douchettes DataMan sont disponibles dans de nombreux modèles (avec et sans fil) répondant aux besoins des applications de tous les secteurs. Qu'il s'agisse d'un modèle à bas prix pour la lecture de codes de haute qualité, ou de modèles suffisamment performants pour lire les codes les plus complexes, DataMan a une solution pour chaque application.



## Lecteurs de codes fixes

Grâce à leur boîtier aux dimensions réduites sans précédent, les lecteurs de codes fixes DataMan 100/200 conviennent parfaitement aux applications où l'espace d'installation est limité, comme l'identification d'articles et le contrôle du processus. Il existe des modèles pour la lecture de codes à différentes distances de travail et sur n'importe quelle ligne de production... y compris les systèmes de manipulation de documents les plus rapides.



## Vérificateurs d'identification

Les vérificateurs DataMan portables et fixes s'assurent que le code satisfait aux besoins de qualité d'un fabricant ou d'un secteur.



	Lecture de codes-barres à grande vitesse, optimisée par VSoC	Lecture rapide de codes 1D	Lecture de codes de marquage direct (DPM)	Codes 1D et 2D difficiles à lire	Codes bien imprimés à progression lente
<b>Fixe :</b>					
DataMan 500 X	✓	✓	✓	✓	✓
DataMan 500 QL	✓	✓			✓
DataMan 100/200 X		✓	✓	✓	✓
DataMan 100/200 Q		✓		✓	✓
DataMan 100/200 QL		✓			✓
DataMan 100/200 S					✓
<b>Portable :</b>					
DataMan 8500			✓	✓	✓
DataMan 8100			✓	✓	✓
DataMan 7550/7550LR			✓	✓	✓
DataMan 750				✓	✓
DataMan 750 S					✓

# Douchettes robustes

**Cognex propose la gamme la plus étendue de douchettes industrielles haute performance. Les douchettes industrielles DataMan offrent des performances inégalées pour les applications DPM, où les performances, la robustesse et la capacité de lire des codes complexes sont essentielles.**

## Série DataMan 8000

La gamme de lecteurs robustes DataMan 8000 offre la technologie la plus avancée du secteur pour la lecture de codes 1D et 2D. Ces modèles sont les seules douchettes d'identification industrielle offrant une communication Ethernet industrielle et une technologie à objectif liquide, pour ainsi proposer la focale variable en exclusivité.

Grâce à leur robustesse, ces lecteurs résistent aux contraintes des environnements industriels/d'usine.



La série DataMan 8000 présente notamment les principales caractéristiques suivantes :

- Souplesse d'application et profondeur de champ maximales grâce à la technologie à objectif liquide
- Modules de communication changeables sur le terrain pour RS-232/USB et l'Ethernet industriel
- Boîtier ergonomique et robuste pour les environnements industriels les plus contraignants
- L'éclairage UltraLight® (éclairage direct, rasant et diffus) pour tous les types de matériaux et surfaces (modèle 8500 DataMan)

## Série DataMan 750

Grâce à sa compacité, son ergonomie et son optique réglable, la gamme de lecteurs DataMan 750 est exceptionnellement polyvalente et facile à utiliser.

La série DataMan 750 dispose du logiciel de lecture de codes primé IDMax® pouvant gérer de nombreux types de variations de l'apparence des codes induites par une perte de qualité des codes due aux différences en matière de qualité de marquage et de surface pour les codes 1D et 2D.



La série DataMan 750 présente notamment les principales caractéristiques suivantes :

- Antistatique
- Alignement rapide grâce au viseur laser intégré
- Communications RS-232, USB et PS/2
- Un boîtier robuste et léger garantit un fonctionnement à long terme dans les environnements de lecture industriels
- Optimisation de la résolution et de la distance de travail grâce à l'optique réglable

Douchettes DataMan supplémentaires :

## DataMan 7550

La série DataMan 7500 est une référence pour la lecture des codes DPM assurant la traçabilité des pièces. La série de douchettes sans fil DataMan 7550 dispose de la technologie logicielle de lecture de codes 2DMax ainsi que de l'éclairage UltraLight de Cognex qui offre un éclairage optimal (éclairage direct, rasant et diffus) pour tous les types de matériaux et surfaces.



# Choix du modèle

Les douchettes industrielles DataMan sont disponibles pour tous vos besoins d'application :

	Code 2D DPM	Code 1D difficiles	Codes 1D et 2D bien marqués	Antistatique	Sans fil	UltraLight (éclairage direct, rasant et diffus)
DataMan 8500	✓	✓	✓		bientôt	✓
DataMan 8100	✓	✓	✓		bientôt	
DataMan 7550/7550 LR	✓	✓	✓		✓	✓
DataMan 750 S			✓	✓		
DataMan 750	✓	✓	✓	✓		

## Symbologies prises en charge

1D : UPC/EAN/JAN, Codabar, Interleaved 2 of 5, Code 39, Code 128, and Code 93, POSTNET, PLANET Code, Australia 4-State, Japan 4-State, UPU 4-State, Intelligent Mail Barcode, Pharmacode, GS1 DataBar

2D : Data Matrix, code QR et code MicroQR. En option : VeriCode®

Composite : (CC-A, CC-B), PDF 417, MicroPDF



## Système d'éclairage UltraLight



Éclairage rasant pour les DPM marqués par micro-percussion et au laser



Éclairage non axial diffus pour les surfaces courbes et les surfaces très réfléchissantes



Contrôle du secteur pour les surfaces usinées



Éclairage axial diffus pour les étiquettes et les marquages très contrastés

# Lecteurs de codes fixes polyvalents

Les lecteurs de codes DataMan de Cognex fixes représentent une révolution en raison de leur combinaison inégalée de la performance en terme de codes lus (jusqu'à 45 par seconde), de la facilité d'utilisation et d'un boîtier extrêmement compact. Intégrant l'éclairage, une caméra, un processeur et des communications dans un boîtier de qualité industrielle exceptionnellement petit, les lecteurs fixes DataMan constituent la solution idéale pour la plupart des applications difficiles.

## Série DataMan 200

La série DataMan 200 offre une performance exceptionnelle dans l'industrie avec la technologie de lecture de codes de 1DMax et 2DMax de Cognex, des communications rapides et des optiques flexibles.

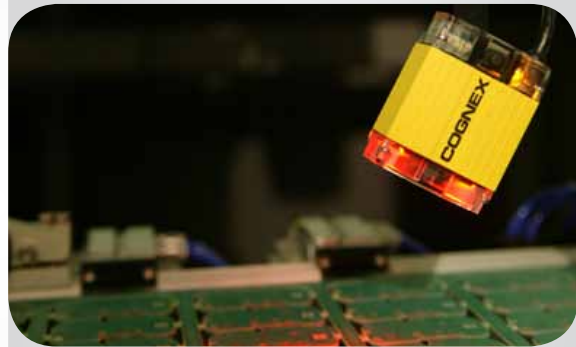


La série DataMan 200 présente notamment :

- Éclairage intégré, caméra, processeur et communications
- Focale variable en option, technologie d'objectif liquide supprimant tout besoin de mise au point manuelle sur la ligne
- La connectivité PoE Ethernet permet un transfert de données d'images en temps réel en plus de faciliter l'intégration avec les automates et les réseaux informatiques
- Viseur laser intégré

## Série DataMan 100

La série DataMan 100 offre une performance exceptionnelle dans l'industrie avec la technologie de lecture de codes de 1DMax et 2DMax de Cognex et l'installation facile.



Spécificités de la série DataMan 100 :

- Options d'optique réglable trois positions et d'optique à monture C
- Éclairage intégré et viseur LED
- Bouton « Train & trigger » (apprentissage et déclenchement) pour faciliter l'installation
- Communications USB et RS-232

## Symbologies prises en charge

1D : UPC/EAN/JAN, Codabar, Interleaved 2 of 5, Code 39, Code 128, and Code 93, POSTNET, PLANET Code, Australia 4-State, Japan 4-State, UPU 4-State, Intelligent Mail Barcode, Pharmacode, GS1 DataBar

2D : Data Matrix, code QR et code MicroQR. En option : VeriCode®

Composite : (CC-A, CC-B), PDF 417, MicroPDF

# Choix du modèle et options d'optique

## Choix du modèle

Modèles DataMan S	Modèles DataMan QL	Modèles DataMan Q	Modèles DataMan X
Pour les pièces à progression lente ou en cas de déplacement d'index où les pièces portent des codes-barres 1D/2D biens marqués.	Lecture de codes-barres 1D meilleure de sa catégorie avec 1DMax, qui est optimisé pour une lecture omnidirectionnelle des codes-barres et peut gérer des variations extrêmes de qualité de code.	Lecture très performante de codes 1D/2D sur des pièces à progression rapide. Inclut les technologies 1DMax et IDQuick.	Lecture de codes de la plus haute performance pour les applications qui ont besoin de lire les codes DPM, les codes 2D ou les codes-barres 1D les plus difficiles.

## Technologie à objectif liquide

Les lecteurs DataMan série 200 étaient les premiers lecteurs fixes à proposer la technologie d'objectif liquide à focale variable. Cette caractéristique, en option pour le DataMan 200, offre une plus grande plage focale et un réglage facile avec très une grande réactivité. La technologie d'objectif liquide est idéale pour les applications ayant besoin d'une focale variable.

### Principales caractéristiques

- Réglage et intégration simplifiés d'une simple activation de la commande logicielle de mise au point automatique
- Capacité de lecture accrue avec une profondeur de champ et un champ de vision exceptionnels
- Aucune pièce mobile susceptible de dysfonctionner ou de se casser
- Robuste : résistant aux chocs, aux vibrations et à l'usure



## Options d'optiques DataMan



L'optique réglable trois positions permet une mise au point à 40/60/105 mm.



L'optique SHD (très haute densité) fournit un grossissement accru pour la lecture de codes dont la taille des cellules est de 50 µm, tout en maintenant l'indice de protection IP65.



La polyvalence de l'optique à monture C élargit la gamme d'optiques pouvant être utilisées avec les lecteurs DataMan 100.



Le couvercle d'optique rouge antistatique permet une utilisation sur des appareils sensibles aux charges statiques en plus de minimiser l'effet des variations d'éclairage du milieu ambiant. Conforme aux normes IEC 61340-5-1 et IEC 61340-5-2.

# Nouveau lecteur fixe DataMan 500 révolutionnaire

Le DataMan 500 est un lecteur de codes-barres révolutionnaire optimisé par VSoC™, une technologie de vision tout-en-un propriétaire mise au point par Cognex. VSoC offre un nouveau niveau de performance pour les lecteurs imageurs matriciels jamais atteint auparavant. Avec DataMan 500, le voir c'est le croire... quand vous aurez vu ce produit, vous changerez d'idée sur les possibilités offertes par les lecteurs de codes-barres.

## Performances de lecture de codes-barres inégalées

La technologie VSoC permet au DataMan 500 de bénéficier d'un nouveau niveau de performance de taux de lecture jamais atteint auparavant par un lecteur de codes-barres.

- Technologie de lecture de codes 1DMax et 2DMax pour des taux de lecture inégalés même avec les codes-barres 1D les plus difficiles et les codes matriciels 2D
- Nouveau niveau de vitesse de lecture de codes-barres 1D atteignant 90 décodages par seconde, deux fois la vitesse d'autres lecteurs
- Autoexposition ultrarapide (jusqu'à 1 000 images/seconde) fonctionnant sur les pièces à progression rapide

## Facilité d'utilisation

Le DataMan 500 optimisé par VSoC établit un nouveau niveau en termes de facilité d'utilisation, avec :

- Déploiement rapide : il suffit de pointer et de lire
- Lecture sans déclenchement et vitesses d'acquisition ultrarapides sans aucun besoin de déclencheur extérieur, réduisant le coût d'installation global et le temps de déploiement
- La performance de lecture du DataMan 500 est telle que le lecteur n'a pas besoin d'être positionné de manière optimale pour atteindre des taux de lecture élevés
- Plus grande profondeur de champ que d'autres lecteurs

## Modularité

Le DataMan 500 propose des optiques flexibles et des options d'éclairage interchangeables sur le terrain :

- Options d'optiques : objectif liquide à monture C ou à focale variable
- Options d'éclairage : puissant éclairage LED intégré ou accessoire d'éclairage 24 LED en option pour une lecture haute performance



DataMan 500 avec objectif liquide à focale variable



Éclairage puissant accessoire d'éclairage



# Choix du modèle et communications

## Choix du modèle

### DataMan 500 QL

Pour des applications 1D à grande vitesse pour l'agroalimentaire, les produits de consommation, l'industrie pharmaceutique, la manipulation de documents et les applications logistiques.

### DataMan 500 X

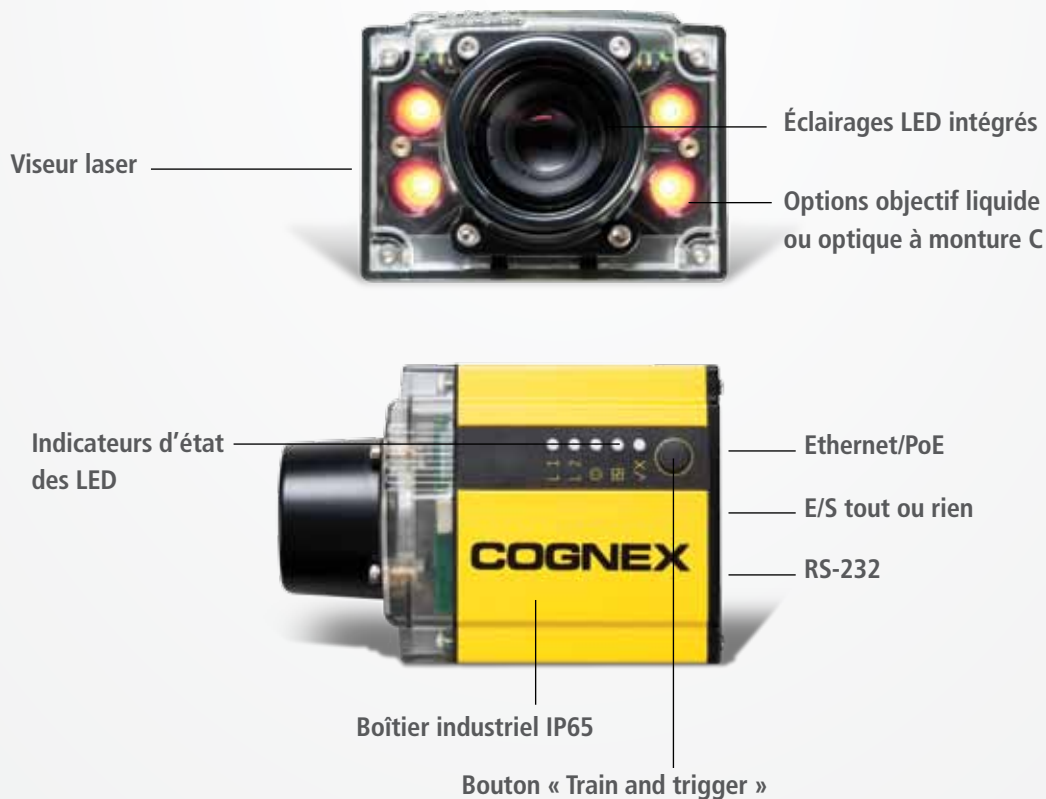
Tous les avantages du lecteur DataMan QL plus 2DMax afin de lire même les codes matriciels les plus difficiles dans les secteurs de l'automobile, de l'aérospatial, de l'électronique et des appareils médicaux.

## Communications industrielles

DataMan 500 possède les fonctionnalités de communication Cognex Connect™, lesquelles incluent EtherNet/IP et PROFINET. N'importe quel terminal connecté au réseau peut accéder au DataMan 500, ce qui signifie qu'aucun PC hôte n'est nécessaire pour traduire les communications RS-232 ou USB avec un API ou un réseau central. Les protocoles permettent également d'archiver les fichiers de données et les images directement à travers le FTP pour les réviser et les analyser ultérieurement. Le DataMan 500 propose également une bibliothèque de commandes .NET pour la personnalisation des interfaces utilisateurs spécifiques et des interfaces du terminal en plus de permettre un contrôle à travers une interface simple en ligne de commande.

DataMan 500 est alimenté par câble Ethernet (PoE) et n'a donc besoin d'aucune alimentation électrique ou ligne de communication séparée.

Le DataMan 500 est également compatible RS-232 pour une intégration dans les systèmes patrimoniaux.



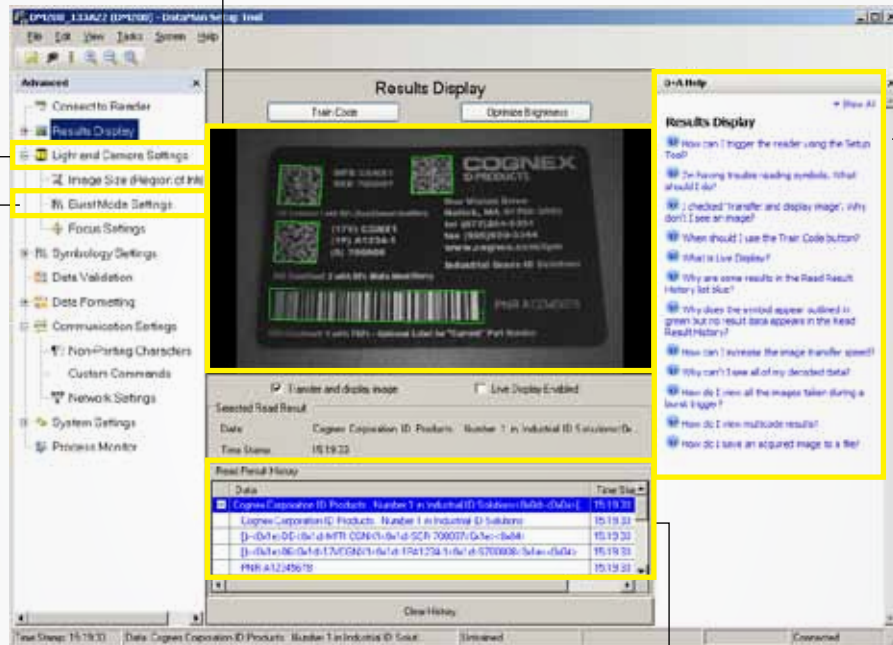
# Installation, déploiement et communications faciles

L'installation initiale est simplifiée grâce au logiciel outil de configuration DataMan commun à tous les produits DataMan. Le logiciel simplifie le déploiement des lecteurs tant pour les applications nouvelles qu'existantes avec une interface intuitive et une configuration facile du lecteur.

## Fonction multicode

Les lecteurs fixes DataMan peuvent désormais lire plusieurs codes dans un seul champ de vision. La fonction MultiCode permet de lire plusieurs codes dans une seule image (mode mono-déclenchement ou déclenchement automatique) ou dans une séquence d'images (mode rafale) avec les lecteurs DataMan séries 100, 200, 500 et 8000. Le lecteur est capable de lire différents types de codes (1D/empilé, Data Matrix, QR) et jusqu'à 128 codes simultanément !

De plus, le lecteur peut également stocker un mode d'apprentissage pour chaque type de code (1D/empilé, Data Matrix, QR) pour une lecture encore plus robuste.



Facilité de réglage de la caméra

Facilité d'accès à la section Questions et réponses

## Mode rafale

Le mode rafale capture et traite une séquence d'images. Avec l'outil de configuration, il est maintenant possible de visualiser une séquence complète d'images en mode rafale dans une bande de film, d'autoriser le réglage des paramètres de délai de déclenchement, de longueur et d'intervalle de rafale entre les acquisitions pour optimiser l'application spécifique.

Résultats et historique des données des images

L'intégration des lecteurs de codes DataMan dans l'atelier est facile avec Cognex Connect, une suite complète de fonctionnalités de communication incluant EtherNet/IP et PROFINET. Compatible avec les protocoles de communication Ethernet industriels standard, Cognex Connect permet de configurer et de contrôler facilement un réseau de lecteurs de codes Cognex.



N'importe quel terminal connecté au réseau peut accéder aux lecteurs de codes DataMan qui font partie du réseau. Concrètement, aucun PC hôte n'est nécessaire pour traduire les communications RS-232 ou USB avec un API ou un réseau central. Les protocoles permettent également d'archiver les fichiers de données et les images directement à travers le FTP pour les réviser et les analyser ultérieurement. Les lecteurs de codes DataMan proposent également une bibliothèque de commandes .NET pour la personnalisation des interfaces utilisateurs spécifiques et des interfaces du terminal en plus de permettre un contrôle à travers une interface simple en ligne de commande.

## Accessoires pour douchettes

Socle de présentation DataMan 8000 :	Le socle possède un support spécifiquement adapté aux lecteurs DataMan 8000. Il est composé d'une base lestée souple et d'une tige flexible pour un positionnement optimal pour la présentation d'objets et le stockage.
Enrouleur aérien DataMan 8000 :	La poulie aérienne s'attache à la plaque de verrouillage intégrée aux lecteurs DataMan 8000 pour les maintenir en suspension au-dessus de l'équipement.
Support mural DataMan 8000 :	Le support est spécifiquement adapté aux lecteurs DataMan 8000. Il est fourni avec une paire d'écrous/boulons pour la fixation du cadre métallique et avec des vis à bois pour la fixation au mur.
Enrouleur de ceinture DataMan 8000 :	La ceinture comprend un clip et un enrouleur qui s'attache à la plaque de verrouillage intégrée aux lecteurs DataMan 8000.
Socle de recharge pour DataMan 7550 :	Socle supplémentaire pour la recharge des batteries du DataMan 7550 uniquement.
Batterie de recharge DataMan 7550 :	Batterie supplémentaire d'une capacité de huit heures en fonctionnement normal.

Les vérificateurs 2D Data Matrix DataMan permettent d'obtenir des résultats fiables et conformes auxquels les fabricants doivent se conformer au titre des dernières normes relatives à la qualité des codes 2D que la plupart des secteurs exigent actuellement. Les vérificateurs DataMan intègrent deux plateformes différentes pour une flexibilité maximale (douchettes et vérificateurs fixes).

### Douchettes DataMan

Les vérificateurs DataMan série 7500 offrent une plus grande facilité d'utilisation et une rentabilité accrue.

- Résultats conformes aux recommandations de qualité 2006-1 de l'AIM (Association for Automatic Identification and Mobility) en matière de DPM avec éclairage ajustable à 30°
- Éclairage intégré
- Cadres d'éclairage sélectionnables
- Modèles filaires et sans fil
- Espaceur mécanique



### Vérificateurs fixes DataMan

Les vérificateurs DataMan série 100 offrent une plus grande facilité d'utilisation et une rentabilité accrue.

- Résultats conformes aux recommandations de qualité 2006-1 de l'AIM (Association for Automatic Identification and Mobility) en matière de DPM, ISO15415 et AS9132
- Conforme ISO15426-2 aux cartes certifiées 'Judge' de GS1
- Options d'éclairage flexibles
- Optiques flexibles
- Installation facile





# Applications DataMan

Cela fait 30 ans que Cognex propose l'identification automatique (Auto ID) à de nombreuses industries :



**Traçabilité automobile**  
Lire des codes DPM difficiles et des codes sur des étiquettes et des composants électroniques.



**Lecture de codes sur des paquets**  
Lire les codes sur pratiquement n'importe quelle surface : du plastique au verre en passant par les matériaux ondulés.



**Agroalimentaire**  
Lire des codes sur des bouteilles, des canettes et des contenants à grande vitesse.



**Manipulation de documents**  
Lire des codes 1D et 2D à grande vitesse sur le courrier et les colis.



**Traçabilité pharmaceutique**  
Lire de nombreux codes, y compris les Pharmacodes, pour une traçabilité facile.



**Lecture des codes sur cartes de circuit imprimé pour l'électronique**  
Lire simultanément des codes 1D et 2D de toutes tailles !



**Appareils médicaux**  
Lire des codes 1D, 2D et 2D à marquage direct pour la traçabilité des appareils médicaux.



**Lecture par présentation**  
DataMan 500 peut être configuré pour des postes de lecture par présentation afin d'optimiser le rendement de l'opérateur.



**Identification et tri dans les chariots**  
Lire avec rapidité et précision les codes-barres dans les chariots.



**Lecture latérale**  
Lire des codes imprimés et appliqués ou pour d'autres applications à lecture latérale.



**Codage de cartons**  
Avec la technologie de lecture de codes brevetée, lire facilement les codes, quelle que soit la surface.



**Tri face supérieure**  
Lire des codes-barres sur des applications de tri d'expédition à progression rapide.



# Spécifications des douchettes

	750 S	750	7550/7550 LR	8100	8500
Codes 1D					Oui
Codes 2D					Oui
Symbologie composite3					Oui
Algorithme de décodage	IDQuick	1DMax/2DMax	1DMax/2DMax	1DMax/2DMax	1DMax/2DMax
Capteur d'images	Obturbateur global 752 x 480	Obturbateur global 752 x 480	1280 x 960 Obturbateur tournant	Capteur haute résolution 1280 x 1024	Capteur haute résolution 1280 x 1024
Type d'optique	Réglable 3 positions (40/65/105 mm)	Réglable 3 positions (40/65/105 mm)	Fixe	Objectif liquide à focale variable (distances de travail de 0 à plus de 500 mm)	Objectif liquide à focale variable (distances de travail de 0 à plus de 500 mm)
Déclencheur	Déclencheur poignée, mode présentation				
Viseur	Laser (CDRH/IEC Classe II)	Laser (CDRH/IEC Classe II)	LED	Viseur laser, Classe II	Viseur laser, Classe II
Sorties d'état	LED, avertisseur sonore et vibration	LED, avertisseur sonore et vibration	LED multifonctionnelle et avertisseur sonore	LED, avertisseur sonore et vibration	LED, avertisseur sonore et vibration
Éclairage	Éclairage direct intégré	Éclairage direct intégré	UltraLight (éclairage direct, rasant et diffus)	Éclairage direct intégré	UltraLight (éclairage direct, rasant et diffus)
Communications	RS-232 et USB, PS/2	RS-232 et USB, PS/2	RS-232 et USB, PS/2	Module série : RS-232 , USB et PS/2 ; module Ethernet : EIP, PROFINET, TCP/IP et FTP	Module série : RS-232 , USB et PS/2 ; module Ethernet : EIP, PROFINET, TCP/IP et FTP
Bluetooth	Non	Non	Classe 2 (portée de 10 mètres)	Non	Non
Puissance	5 Vcc	5 Vcc	9 Vcc	Série / USB : alimentation LPS ou NEC Classe 2, 2,5 W maximum, +5 V à + 6 Vcc Alimentation par câble Ethernet Classe 2	Série / USB : alimentation LPS ou NEC Classe 2, 2,5 W maximum, +5 V à + 6 Vcc Alimentation par câble Ethernet Classe 2
Consommation d'énergie	500 mA à 5 Vcc max	500 mA à 5 Vcc max	800 mA à 9 Vcc max		
Matériau	Polycarbonate	Polycarbonate	Boîtier en polycarbonate avec enveloppe surmoulée	Boîtier en polycarbonate avec enveloppe surmoulée	Boîtier en polycarbonate avec enveloppe surmoulée
Poids	110 g	110 g	330 g	326 g	326 g
Dimensions	151 mm x 54 mm x 49 mm	151 mm x 54 mm x 49 mm	175 mm x 134 mm x 81 mm	220 mm x 155 mm x 85 mm	220 mm x 155 mm x 85 mm
Température de fonctionnement	0°C à 50°C (32°F à 122°F)	0°C à 50°C (32°F à 122°F)	0°C à 50°C (32°F à 122°F)	0°C à 40°C (32°F à 104°F)	0°C à 40°C (32°F à 104°F)
Température de stockage	-10°C à 60°C (14°F à 140°F)	-10°C à 60°C (14°F à 140°F)	-40°C à 60°C (-40°F à 140°F)	-40°C à 60°C (-40°F à 140°F)	-40°C à 60°C (-40°F à 140°F)
Résistance à la chute	50 chutes de 2 mètres	50 chutes de 2 mètres	25 chutes de 2 mètres	50 chutes de 2 mètres	50 chutes de 2 mètres
Humidité de service et de stockage	0 % à 95 %, sans condensation				
Protection	IP50	IP50	IP54	IP65	IP65
Antistatique	Oui	Oui	Non	Non	Non
Validation des données UID du ministère de la Défense	Non	Oui	Oui	Oui	Oui
Certification RoHS					Oui
Homologations (CE, UL, FCC)					Oui
Système d'exploitation	Microsoft® Windows® XP et Windows Vista® 32	Microsoft® Windows® XP et Windows Vista® 32	Microsoft® Windows® XP et Windows Vista® 32	Microsoft® Windows® XP et Windows 7 32 bits et 64 bits	Microsoft® Windows® XP et Windows 7 32 bits et 64 bits



# Spécifications des lecteurs fixes

	100 S	100 QL	100 Q	100 X	200 S	200 QL	200 Q	200 X	
Codes 1D					Oui				
Codes 2D	Oui	Non	Oui	Oui	Oui	Non	Oui	Oui	
Symbologie composite					Oui				
Algorithme de décodage	Standard	1DMax	1DMax, IDQuick	1DMax, IDQuick, 2DMax	Standard	1DMax	1DMax, IDQuick	1DMax, IDQuick, 2DMax	
Capteur d'images	Obturbateur global 752 x 480								
Acquisition	5 ips max.	60 ips max.	60 ips max.	60 ips max.	5 ips max.	60 ips max.	60 ips max.	60 ips max.	
Vitesse de décodage	5/sec. max.		45/sec. max.	45/sec. max.	5/sec. max.		45/sec. max.	45/sec. max.	
Type d'optique	Réglable 3 positions (40/65/105 mm). SHD, monture en C	Réglable 3 positions (40/65/105 mm). SHD, monture en C	Réglable 3 positions (40/65/105 mm). SHD, monture en C	Réglable 3 positions (40/65/105 mm). SHD, monture en C	Réglable 3 positions (40/65/105 mm). Monture en C	Réglage 3 positions (40/65/105 mm) ou objectif liquide à focale variable. Monture en C	Réglage 3 positions (40/65/105 mm) ou objectif liquide à focale variable. Monture en C	Réglage 3 positions (40/65/105 mm) ou objectif liquide à focale variable. Monture en C	
Déclencheur	Manuel ; Externe : simple ; Interne : auto et présentation	Manuel ; Externe : simple, rafale et continu ; Interne : auto et présentation	Manuel ; Externe : simple, rafale et continu ; Interne : auto et présentation	Manuel ; Externe : simple, rafale et continu ; Interne : auto et présentation	Manuel ; Externe : simple ; Interne : auto et présentation	Manuel ; Externe : simple, rafale et continu ; Interne : auto et présentation	Manuel ; Externe : simple, rafale et continu ; Interne : auto et présentation	Manuel ; Externe : simple, rafale et continu ; Interne : auto et présentation	
Viseur	LED	LED	LED	LED	Double laser (CDRH/IEC Classe II)	Double laser (CDRH/IEC Classe II)	Double laser (CDRH/IEC Classe II)	Double laser (CDRH/IEC Classe II)	
Entrées TOR (tout ou rien)					2 avec isolation optique				
Sorties TOR (tout ou rien)					2 avec isolation optique				
Sorties d'état	Avertisseur sonore et 2 LED multifonctionnelles	Avertisseur sonore et 2 LED multifonctionnelles	Avertisseur sonore et 2 LED multifonctionnelles	Avertisseur sonore et 2 LED multifonctionnelles	Avertisseur sonore et 3 LED multifonctionnelles	Avertisseur sonore et 3 LED multifonctionnelles	Avertisseur sonore et 3 LED multifonctionnelles	Avertisseur sonore et 3 LED multifonctionnelles	
Éclairage	Éclairage direct intégré								
Communications	RS-232 et USB	RS-232 et USB	RS-232 et USB	RS-232 et USB	Ethernet et RS-232	Ethernet et RS-232	Ethernet et RS-232	Ethernet et RS-232	
Puissance	5 Vcc à 24 Vcc	5 Vcc à 24 Vcc	5 Vcc à 24 Vcc	5 Vcc à 24 Vcc	36 Vcc à 57 Vcc (PoE)	36 Vcc à 57 Vcc (PoE)	36 Vcc à 57 Vcc (PoE)	36 Vcc à 57 Vcc (PoE)	
Consommation d'énergie	500 mA à 5 Vcc max	500 mA à 5 Vcc max	500 mA à 5 Vcc max	500 mA à 5 Vcc max	50mA à 48 Vcc max	50 mA à 48 Vcc max	50 mA à 48 Vcc max	50 mA à 48 Vcc max	
Matériau	Aluminium								
Poids	125 g	125 g	125 g	125 g	75 g	75 g	75 g	75 g	
Dimensions	55 mm x 42 mm x 22 mm	55 mm x 42 mm x 22 mm	55 mm x 42 mm x 22 mm	55 mm x 42 mm x 22 mm	64 mm x 42 mm x 21 mm	64 mm x 42 mm x 21 mm	64 mm x 42 mm x 21 mm	64 mm x 42 mm x 21 mm	
Température de fonctionnement					0°C à 40°C (32°F à 104°F)				
Température de stockage					-10°C à 60°C (14°F à 140°F)				
Humidité de service et de stockage					0 % à 95 %, sans condensation				
Protection					IP65				
Antistatique	Oui, avec capot antistatique								
Validation des données UID du ministère de la Défense	Non	Oui	Oui	Oui	Non	Oui	Oui	Oui	
Certification RoHS					Oui				
Homologations (CE, UL, FCC)					Oui				
Système d'exploitation	Windows® XP, WindowsVista® 32 et Windows 7 32 et 64 bits								



# Spécifications des lecteurs fixes

	500 QL	500 X
Codes 1D		Oui
Codes 2D	Non	Oui
Symbologie composite		Oui
Algorithme de décodage	1DMax	1DMax, IDQuick, 2DMax
Capteur d'images		Obturbateur global 1024 x 768
Acquisition		1000 ips max.
Vitesse de décodage		90/sec. max.
Type d'optique		Monture CS
Déclencheur		Manuel : Externe : simple, rafale et continu : Interne : auto et présentation
Viseur		Double laser (CDRH/IEC Classe II)
Entrées TOR (tout ou rien)		4 avec isolation optique
Sorties TOR (tout ou rien)		4 avec isolation optique
Sorties d'état		Avertisseur sonore et 5 LED multifonctionnelles
Éclairage		Éclairage direct intégré
Communications		Ethernet et RS-232
Puissance		36 Vcc à 57 Vcc (PoE)
Consommation d'énergie		270 mA à 48 Vcc
Matériau		Aluminium
Poids		350 g
Dimensions		106 mm x 70 mm x 52 mm
Température de fonctionnement		0°C à 40°C (32°F à 104°F)
Température de stockage		-10°C à 60°C
Humidité de service et de stockage		0 % à 95 %, sans condensation
Protection		IP65
Antistatique4		Non
Validation des données UID du ministère de la Défense		Oui
Certification RoHS		Oui
Homologations (CE, UL, FCC)		Oui
Système d'exploitation		Windows® XP, Windows Vista® 32 et Windows 7 32 et 64 bits



# COGNEX

Companies around the world rely on Cognex vision and ID to optimize quality, drive down costs and control traceability.

Corporate Headquarters One Vision Drive Natick, MA USA Tel: +1 508.650.3000 Fax: +1 508.650.3344

## Americas

United States, East +1 508.650.3000  
United States, West +1 650.969.8412  
United States, South +1 615.844.6158  
United States, Detroit +1 248.668.5100  
United States, Chicago +1 630.649.6300  
Canada +1 905.634.2726  
Mexico +52 81 5030-7258  
Central America +52 81 5030-7258  
South America +1 972.365.3463  
Brazil +55 11 9648-6400

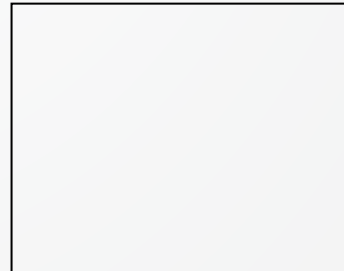
## Europe

Austria +43 1 23060 3430  
Belgium +32 2 8080 692  
France +33 1 4777 1550  
Germany +49 721 6639 0  
Hungary +36 1 501 0650  
Ireland +353 1 825 4420  
Italy +39 02 6747 1200  
Netherlands +31 208 080 377  
Spain +34 93 445 67 78  
Sweden +46 21 14 55 88  
Switzerland +41 71 313 06 05  
United Kingdom +44 1908 206 000

## Asia

China +86 21 6320 3821  
India +91 80 4022 4118  
Japan +81 3 5977 5400  
Korea +82 2 539 9047  
Singapore +65 632 55 700  
Taiwan +886 3 578 0060

[www.cognex.com](http://www.cognex.com)



© Copyright 2011, Cognex Corporation. Toutes les informations contenues dans ce document peuvent faire l'objet de modifications sans préavis. Cognex, DataMan, UltraLight et IDMax sont des marques déposées, et 1DMax et 2DMax, IDQuick et VSoC sont des marques de Cognex Corporation. Toutes les autres marques sont la propriété de leurs détenteurs respectifs. Imprimé aux États-Unis. Lit. No. ML3195-0211.