

# CDC Factory Qualité – Contrôle de la qualité en temps réel

## Fonctionnalités

### Contrôles de qualité des stocks bloqués et encours, lignes de production et actifs

- Procédure de démarrage
- Vérifications du fonctionnement des ateliers
- Produits à recycler
- Contre-essais
- Essais en laboratoire
- Conformité en fin de chaîne
- Fin de cycle
- Fin de poste

### Gestion de la qualité en temps réel :

- Rappel des contrôles en temps réel
- Audit des encours
- Reporting des anomalies
- Administration simplifiée

### Analyse de la qualité

- Analyse des non-conformités
- Actions correctives
- Causes principales
- Rapport sur les articles hors tolérances
- Coût de la qualité

## Avantages

- Réduire les déchets et améliorer l'OEE
- Améliorer la conformité aux audits
- Garantir la conformité totale aux processus d'assurance qualité
- Réduire les goulots d'étranglement du contrôle de la qualité
- Réduire le stock en quarantaine
- Améliorer les cycles de validation
- Réduire les rebuts
- Garantir la transparence sur les pertes de productivité et les déchets
- Garantir la visibilité du suivi et de la localisation des encours de bout en bout

CDC Factory Qualité permet de contrôler et de suivre sans papier tous les processus du contrôle de la qualité au sein de l'usine. En automatisant les audits de qualité en temps réel, les fabricants renforcent leur conformité aux pratiques normalisées d'exploitation (SOP), aux initiatives d'assurance qualité et aux normes industrielles, tout en réduisant les frais d'administration.

Avec CDC Factory Qualité, les opérateurs peuvent intégrer les contrôles de qualité à leur travail quotidien et, si des incidents sont constatés, profiter de la simplicité de la technologie de l'écran tactile (zéro papier), qui élimine toute paperasserie. Grâce aux fonctions d'alerte et de workflow en temps réel, les équipes de production peuvent répondre immédiatement aux problèmes, ce qui permet aux fabricants de :

- Réduire les rebuts
- Identifier et réduire les goulots d'étranglement du contrôle de la qualité
- Réduire le stock mis en quarantaine
- Améliorer les cycles de validation
- Garantir la traçabilité de la production des encours de bout en bout

## Réduire les déchets et améliorer l'OEE

CDC Factory Qualité contribue de manière significative à l'amélioration de la productivité, des encours, et ce de deux manières.

Premièrement, le module Qualité fournit des informations en temps réel sur les causes des rebuts lors de la mise en route, du recyclage des produits en cours de fabrication. Les outils d'analyse pré-configurés reposent sur les données remontées automatiquement depuis les lignes de fabrication au cours d'une production, les causes de rejet et d'autres contrôles tels que les balances. Ils mettent à la disposition des opérateurs une corrélation de variables de performance au moment des incidents. Le module Qualité peut, par exemple, établir une corrélation entre la qualité des produits et la température ou la pression d'un équipement spécifique. De cette manière, les opérateurs peuvent rapidement cibler et ajuster le réglage de la machine.

Deuxièmement, les workflows de processus et les contrôles intégrés garantissent que les meilleures pratiques de travail applicables aux différentes lignes ou encours sont pleinement respectées. Ayant à leur disposition des informations en temps réel sur la qualité, les opérateurs peuvent effectuer immédiatement les réglages nécessaires à la résolution des problèmes de déchets ou de rendement, tout en veillant à la conformité aux audits.

Les principales procédures de validation/rejet des produits et actifs sont disponibles pour accélérer les contrôles. Grâce aux notifications instantanées des violations des seuils de qualité et aux rapports établis en fin de cycle et au moment des changements de poste, les équipes de production peuvent engager les actions correctives requises et mettre en place des améliorations avant que ne surviennent d'autres pertes.



**CDC Factory est le premier système de gestion des opérations de fabrication clés en main qui permet d'améliorer la performance du système de production en donnant au personnel les moyens d'agir immédiatement.**

**En standardisant les meilleures pratiques de la « Lean Manufacturing », de l'OEE et de l'amélioration continue, CDC Factory boucle la boucle entre les améliorations potentielles et les améliorations réelles.**

## Conformité de bout en bout aux processus d'assurance qualité

CDC Factory Qualité exécute et suit automatiquement l'ensemble des contrôles des produits tout au long du processus de production, ce qui garantit la responsabilisation totale de chaque lien composant la chaîne logistique de l'usine. Les audits clients sont ainsi plus rapides et plus précis. Les frais d'administration sont réduits.

Les contrôles de qualité des encours, des lignes et de l'usine, y compris les spécifications, les exigences clients et les instructions, sont définis pour tous les points critiques dans CDC Factory Qualité. Les points de contrôle peuvent comprendre la zone de réception (p. ex. contrôles des produits bruts et des matières), la zone de préparation (p. ex. activités de déchargement et de pesage), les chaînes de fabrication (p. ex. mesures des bassins et des mélanges, échantillons, etc.), les chaînes de remplissage et d'emballage (p. ex. activités de rejet, de recyclage et de contre-essai) ou encore l'entrepôt (p. ex. réception des produits finis).

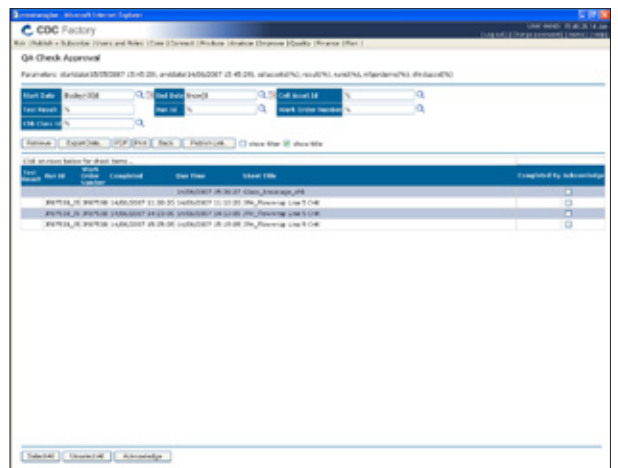
CDC Factory Qualité inclut des contrôles de qualité pré-définis s'appliquant du démarrage à la fin des cycles et à la fin des postes, ainsi que des contrôles de qualité périodiques portant sur les fonctions de production spécifiées, comme les vérifications des échantillons, l'archivage des mesures, etc... Ces contrôles de qualité sont notifiés aux opérateurs dans le tableau de bord Qualité. Ceux-ci sont invités à sélectionner les éléments et les causes premières parmi les listes pré-définies et les mesures critiques mises à leur disposition. Dans certaines conditions, le module présente aux opérateurs un jeu d'instructions basé sur les données saisies. CDC Factory Qualité leur demande de valider leurs saisies afin d'en garantir la conformité.

## Diagnostics de qualité en temps réel

CDC Factory Qualité analyse automatiquement les données de production clés et établit des niveaux de qualité en temps réel. Les opérateurs et la direction peuvent ainsi travailler selon une approche axée sur les exceptions, en informant automatiquement les utilisateurs des problèmes dès leur apparition.

Les opérateurs sont informés en temps réel, par e-mail ou par l'intermédiaire de messages à l'écran, des alertes déclenchées par les automatismes des lignes et les fonctions SPC (Statistical Process Control) du module. CDC Factory Qualité peut être configuré avec un lien actifs/causes, ce qui permet aux opérateurs de qualité de saisir les causes principales, les données et d'afficher les instructions et les graphiques associés à n'importe quel tâche, le tout en temps réel.

En appliquant les statuts « réparé », « testé », « à contrôler », etc. des contrôles de qualité, CDC Factory Qualité fournit un outil d'analyse de la productivité des processus et renforce l'efficacité des processus de contrôle de la qualité.



## Statistical Process Control (SPC)

CDC Factory Qualité utilise un moteur SPC avancé qui permet de traiter les données de mesure et d'attribut recueillies dans l'ensemble de l'usine. Toutes les données de qualité collectées par la production et saisies par les opérateurs, y compris les signatures électroniques, sont disponibles à des fins d'analyse et d'audit de la qualité. CDC Factory Qualité peut ensuite activer des alertes opérateur, par e-mail ou via des messages affichés dans le tableau de bord, basées sur les tendances SPC. Ces messages d'alerte peuvent contenir des données sur la qualité, la performance, la traçabilité et les tâches.

## Analyse de la qualité

Dans le tableau de bord Qualité, les utilisateurs disposent d'une visibilité en temps réel sur l'efficacité globale des équipements (OEE) et les taux de rendement calculés à partir des ratios de qualité saisis au cours des contrôles de qualité des rebuts, des recyclés et de la mise en route. Les utilisateurs peuvent analyser par interrogation descendante les données de qualité enregistrées, et examiner les tendances des produits et des actifs. Des rapports de qualité pré-définis peuvent être générés automatiquement aux différents stades de la production, y compris à la fin d'une production ou d'un changement d'équipe.

Pour plus d'informations sur CDC Factory, visitez notre site [www.cdcfactory.com](http://www.cdcfactory.com), envoyez-nous vos questions à l'adresse [cdcfactoryfrance@cdcssoftware.com](mailto:cdcfactoryfrance@cdcssoftware.com) ou appelez-nous au : +33 (0)1 44 34 46 00.