



## ifm propose une vaste gamme de produits de contrôle de pression à un excellent rapport prix/performance



**Capteurs de la gamme PK**  
Les anneaux de réglage mécaniques rotatifs permettent le réglage rapide des points de consigne haut et bas.



**Capteurs de la gamme PQ pour applications pneumatiques**  
Capteur / transmetteur Avec boîtier plastique robuste avec affichage numérique à 4 digits bicolores.



**Transmetteurs de la gamme PT et PA**  
Le transmetteur en inox avec sortie 4...20 mA peut être monté facilement où l'espace est réduit.



**Capteurs de la gamme PI**  
Capteur / transmetteur avec affichage numérique et réglage par boutons-poussoirs.



**Capteurs de la gamme PG**  
Capteur / transmetteur avec affichage type manomètre dans un boîtier léger en inox.



**Capteurs de la gamme PI à membrane**  
Capteur ou transmetteur 2 fils à membrane arasante avec affichage numérique et réglage par boutons-poussoirs.



**Capteurs de la gamme PI à membrane inox**  
Capteur / transmetteur Pour haute température et excellente rugosité de surface.

ifm electronic est le leader dans le développement de technologies innovantes pour les capteurs de pression destinés à l'automatisation industrielle et au contrôle process. Notre vaste gamme de produits est conçue pour surveiller des gaz et liquides dans une multitude d'applications pneumatiques et hydrauliques.



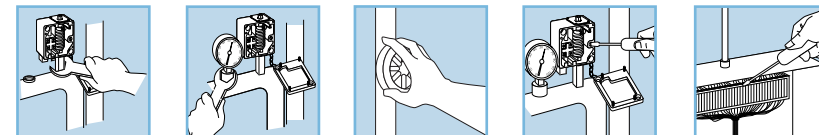
**Options de détection**  
Choisissez, parmi plusieurs options, la solution appropriée pour vos applications. Capteurs et transmetteurs de pression simples ou capteurs plus polyvalents avec différentes options de sortie, la large gamme de produits ifm vous propose la bonne solution pour vos applications de détection de pression.



**Technologies fiables pour une longue durée de vie des produits**  
Les capteurs de pression ifm intègrent des technologies fiables, par ex. cellules de mesure céramiques, inox, cellules de mesure piezorésistives et jauges de contrainte. Ces technologies permettent une bonne résistance aux chocs et vibrations, aux pics de pression et une indication précise de la pression.

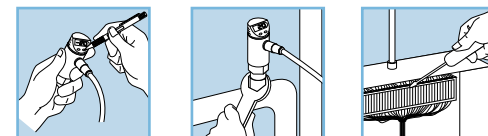


**Installation rapide et réglage facile, un manomètre n'est plus nécessaire**  
Défi : des pressostats mécaniques peuvent être peu fiables et l'installation est longue



1. Monter le capteur et raccorder le câble.
2. Installer le manomètre de référence.
3. Mettre le circuit sous pression.
4. Régler les points de consigne haut et bas.
5. Raccorder l'appareil.

**Solution** : les capteurs de pression ifm sont installés en moins de cinq minutes !



1. Programmer le capteur.
2. Installer le capteur.
3. Raccorder l'appareil.

Un manomètre n'est plus nécessaire !



**Appareils à semiconducteur, zéro fuite**  
Les capteurs de pression ifm n'ont pas de pièces en mouvement soumises à l'usure ou se cassant dans le process.



**Options de sortie flexibles**  
Les options de sortie permettent une grande flexibilité pour le réglage des points de commutation et des sorties analogiques et de commutation.



**Excellent rapport prix/performance**  
Les capteurs de pression ifm ont une bonne performance, un design robuste et un rapport prix / performance établissant une nouvelle référence sur le marché.

Visitez notre site web sur :

[www.ifm.com/fr](http://www.ifm.com/fr)

Plus de 70 sites à l'échelle mondiale  
Visitez notre site [www.ifm.com](http://www.ifm.com)

Paris  
ifm electronic  
Agence Paris  
Immeuble Uranus  
1-3 rue Jean Richepin  
93192 NOISY LE GRAND CEDEX  
Tel. 0820 22 30 01  
Fax 0820 22 22 04  
E-Mail: [info.fr@ifm.com](mailto:info.fr@ifm.com)

Nantes  
ifm electronic  
Agence Nantes  
Parc d'activité EXAPOLE  
Bâtiment D  
275, Bld Marcel Paul  
BP 90397  
44819 SAINT HERBLAIN CEDEX  
Tel. 0820 22 30 01  
Fax 0820 22 22 04  
E-Mail: [info.fr@ifm.com](mailto:info.fr@ifm.com)

Lyon  
ifm electronic  
Agence Lyon  
" Bois des Côtes II " 304,  
route Nationale 6  
69578 LIMONEST CEDEX  
Tel. 0820 22 30 01  
Fax 0820 22 22 04  
E-Mail: [info.fr@ifm.com](mailto:info.fr@ifm.com)

Maroc  
SOFIMED  
137 Bd Moulay Ismail  
BP 3121  
20290 CASABLANCA  
Tél : +212 (0) 522 240 101  
Fax : +212 (0) 522 240 100  
E-mail: [contact@sofimed.ma](mailto:contact@sofimed.ma)

Tunisie  
TECHNOPREST  
GP1 - Km 5,5 Rte de Soussse  
ZI 2013 Ben Arous - Tunisie  
Tél: +216 71 389 203  
Fax: +216 71 389 215  
E-mail: [technoprest@technoprest.com.tn](mailto:technoprest@technoprest.com.tn)

Algérie  
AMS Algérie  
Lotissement C, lot n°190 B  
Draria - 16000 ALGER  
Tél: +213 (0)5 59 43 45 22  
Fax: +213 (0)23 26 42 58

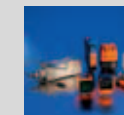
Côte d'Ivoire  
DM Company  
Marcory Hibiscus,  
Rue Boulevard du Gabon,  
Villa 270  
13 BP 1381 ABIDJAN 13  
Tél: +225 21-28-04-72  
Fax: +225 21-28-04-18  
E-mail: [info@dmc-ci.com](mailto:info@dmc-ci.com)

E-mail: [contact@amsalgerie.com](mailto:contact@amsalgerie.com)

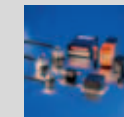


ifm electronic - close to you!

Aperçu de la gamme de produits d'ifm :



Détecteurs de position



Détecteurs pour le contrôle de mouvements



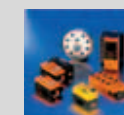
Traitement d'images industriel



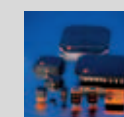
Technologie de sécurité



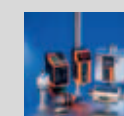
Capteurs process



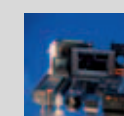
Communication industrielle



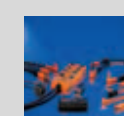
Systèmes d'identification



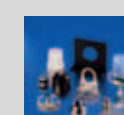
Systèmes pour la surveillance d'états de machines



Systèmes pour engins mobiles



Technologie de connexion



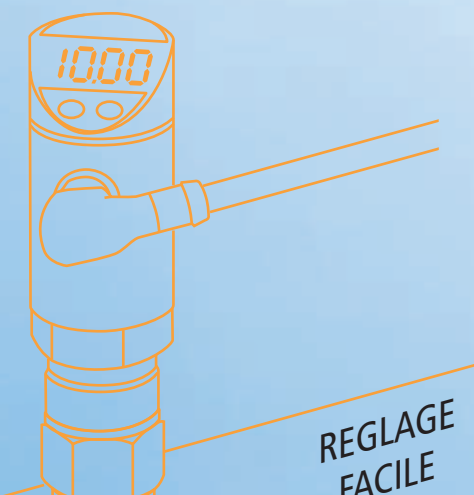
Accessoires

Référence 1302 - Nous nous réservons le droit de modifier les données techniques sans préavis. - Imprimé en France sur du papier blanc sans chlore. 09/2013



ifm electronic

## Contrôle de pression avec ifm



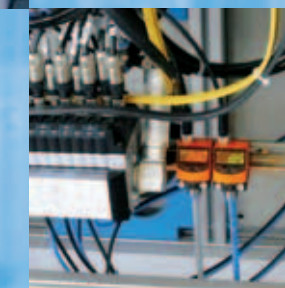
PERFORMANCE FIABLE

INSTALLATION RAPIDE

REGLAGE FACILE

ifm propose une multitude de solutions de contrôle de pression à un excellent rapport prix/performance !

... Faites notre connaissance





## Gamme PK : pour un réglage rapide des points de commutation



Les capteurs de pression PK ont des anneaux de réglage mécaniques rotatifs pour régler rapidement les points de consigne haut et bas de l'application. Le capteur est réglable sans pression du système et tension d'alimentation. Ainsi un manomètre séparé n'est plus nécessaire. Le boîtier compact est idéal pour un montage dans un espace exigü.

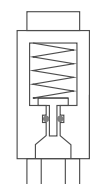
### ► Capteur avec anneaux rotatifs pour un réglage facile

- Le raccord process en acier inox 316 et la technologie jauge de contrainte assurent une haute fiabilité
- La précision est constante dans toute l'étendue réduisant le nombre de produits
- Grâce à la haute précision du capteur et la stabilité à long terme, il n'y a pas de dérive du point de commutation

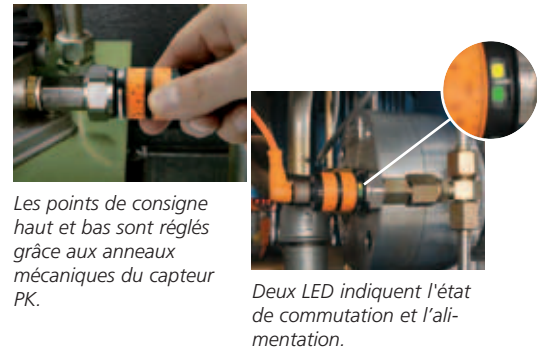
### L'absence de pièces en mouvement réduit l'usure et évite les fuites



**Capteur de pression électronique PK**  
L'absence de pièces en mouvement réduit l'usure et évite des fuites.

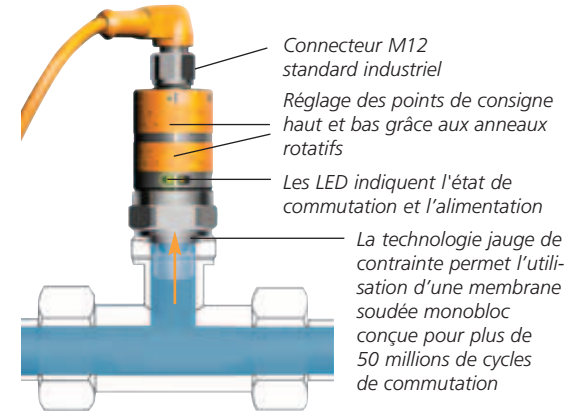


**Pressostat mécanique à piston**  
Le mouvement du piston peut soumettre le joint d'étanchéité à une usure prématurée provoquant des fuites.



Les points de consigne haut et bas sont réglés grâce aux anneaux mécaniques du capteur PK.

Deux LED indiquent l'état de commutation et l'alimentation.



Connecteur M12 standard industriel  
Réglage des points de consigne haut et bas grâce aux anneaux rotatifs  
Les LED indiquent l'état de commutation et l'alimentation  
La technologie jauge de contrainte permet l'utilisation d'une membrane soudée monobloc conçue pour plus de 50 millions de cycles de commutation

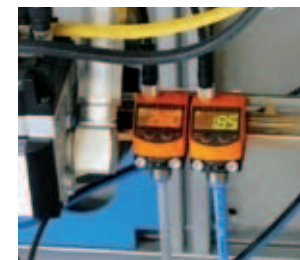
## Gamme PQ : capteur / transmetteur pour des applications pneumatiques en robotique et manutention



Le capteur de pression ifm de la série PQ est conçu pour des applications pneumatiques en robotique et manutention. Le capteur mesure avec précision la dépression et la pression typique dans ces applications. Une autre version peut contrôler l'encrassement de filtres pneumatiques par une prise de pression différentielle.

Le capteur de pression cubique remplace facilement à petit prix des capteurs de pression conventionnels. Ce capteur compact peut être monté dans des zones où l'espace est réduit.

- Les paramètres de l'application sont réglés par deux boutons-poussoirs.
- Un affichage à quatre digits bien visible de loin indique la pression du système.
- Le capteur peut être proposé avec :
  - 2 sorties de commutation programmables ou 1 sortie commutation et une sortie diagnostic.
  - 1 sortie analogique 4...20mA et 1 sortie TOR.
- Le capteur peut être fixé sur un rail DIN ou vissé aux platines ou armoires électriques.

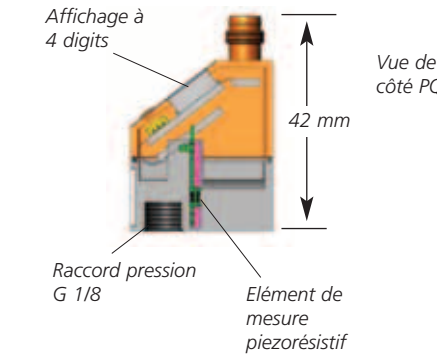


Des valeurs peuvent être programmées pour changer la couleur en fonction de l'état de la sortie de commutation (par ex. rouge : sortie 1 commutée ; vert : sortie 1 non commutée).

### ► Capteur avec affichage numérique pour des applications pneumatiques, des contrôles d'encrassement de filtres

► Vous trouvez plus d'informations sur les capteurs de pression sur [www.ifm.com/fr](http://www.ifm.com/fr)

► Principe de détection fiable  
La technologie est basée sur un élément de mesure piezorésistif en silicium. Celui-ci n'est pas sensible aux liquides et dépôts pouvant survenir dans un système pneumatique. Sa taille permet l'intégration dans un petit boîtier compact, ce qui représente une solution compétitive pour des applications pneumatiques.



Affichage à 4 digits  
42 mm  
Raccord pression G 1/8  
Elément de mesure piezorésistif  
Vue de côté PQ

## Gamme PT et PA : transmetteur pouvant être monté où l'espace est réduit



Les transmetteurs de pression PT et PA sont robustes et fiables pour le contrôle de pression dans des applications hydrauliques et pneumatiques. Les options de sortie peuvent être 4...20 mA ou 0...10 V. Les transmetteurs possèdent une membrane en céramique (série PA) ou en inox (série PT), résistantes aux fluides agressifs (gaz ou liquides).

- Sortie analogique pour une indication proportionnelle de la pression.
- Précision de 0,5% de la pleine échelle.
- Répétabilité de 0,1 % de la pleine échelle.
- Boîtier robuste en inox 316.
- Diamètre réduit à 19mm (PT).
- Résiste aux pics de pression.
- Solution économique pour des applications hydrauliques et pneumatiques.

### ► Le transmetteur robuste peut être monté dans des zones où l'espace est exigü

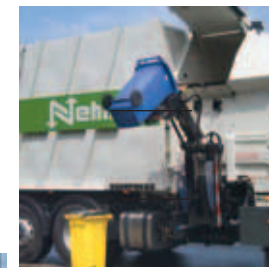


Les boîtiers inox des transmetteurs PA et PT permettent une solution compacte et robuste.



Les transmetteurs PA et PT peuvent résister aux applications où se produisent des pics de pression.

► Pour des applications mobiles et industrielles  
Leur bonne tenue aux vibrations et aux chocs, leur étanchéité élevée et leur résistance CEM permettent à une partie de l'offre PT une utilisation dans les engins mobiles.



Les transmetteurs PT sont dédiés aux applications sur engins mobiles et sont conformes à la norme e1.

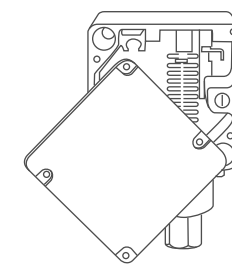
## Gamme PN : capteur / transmetteur avec affichage numérique



ifm propose les capteurs de pression et de dépression de la série PN pour des applications hydrauliques et pneumatiques. Grâce au réglage facile par boutons-poussoirs, le capteur peut être paramétré et monté en moins de 5 minutes. L'affichage numérique du capteur indique précisément la pression du système et les points de commutation. Les capteurs de dépression indiquent des augmentations et des diminutions pour le vide. Grâce au boîtier en acier inox, le capteur est approprié pour l'utilisation dans des conditions environnantes sévères.

- L'élément céramique du capteur de pression est plus fiable que les pressostats mécaniques.
- Grâce à l'afficheur intégré, un manomètre de référence n'est plus nécessaire pour le réglage.
- Options de sortie :
  - Sortie statique en courant continu
  - Sortie relais en alternatif
  - Double sortie de commutation en courant continu
  - Sortie analogique 0...20 mA ou 0-10 V

### ► Capteur / transmetteur avec plusieurs configurations de sortie et affichage numérique



**DEF1**  
Pressostats mécaniques avec pistons et ressorts soumis à l'usure.



**SOLUTION**  
Les capteurs de pression ifm sont une alternative aux pressostats mécaniques.



Surveillance du niveau de liquides dans une cuve à l'aide de capteurs de pression PN.



Les capteurs PN ont un affichage numérique à 4 digits bien visible et un réglage par boutons-poussoirs.

## Gamme PG : capteur / transmetteur avec affichage type manomètre



Le montage inline du capteur de pression PG permet l'indication rapide et bien visible des conditions du process. La face frontale est équipée d'une couronne à LED qui peut être programmée pour indiquer la position des points de consigne haut et bas ou pour suivre la position de l'aiguille (affichage de tendances).

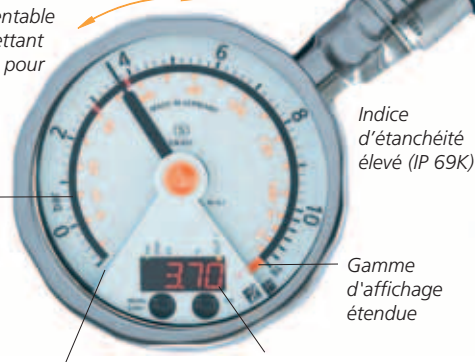
- Le paramétrage de l'application et le réglage des points de consigne haut et bas s'effectuent par deux boutons-poussoirs optiques.
- Grâce à la touche tactile, les trous pour boutons-poussoirs ne sont plus nécessaires et la pénétration du liquide est évitée.
- Un moteur pas à pas intégré entraîne l'aiguille pour éviter les oscillations habituelles des systèmes mécaniques.
- L'afficheur orientable permet une flexibilité d'installation et une bonne visibilité.
- Conçu pour les contraintes agroalimentaires : inox, membrane affleurante, précision de 0,2 %.
- Plage de température du milieu -25...125 °C (145 max. 1h).



Le capteur PG est conçu et testé pour assurer une performance fiable dans des applications hydrauliques et pneumatiques.

Afficheur orientable à 350° permettant une flexibilité pour le montage

Affichage analogique avec mise à échelle en bar et psi



Indice d'étanchéité élevé (IP 69K)

Gamme d'affichage étendue

En cas de coupure de tension, le pointeur disparaît derrière l'affichage numérique

### ► Capteur / transmetteur avec afficheur type manomètre et visualisation numérique

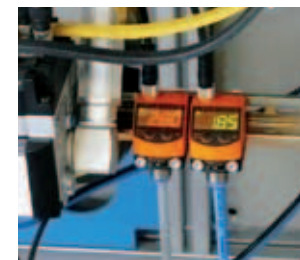
## Gamme PI : capteur / transmetteur pour des applications pneumatiques en robotique et manutention



Le capteur de pression ifm de la série PI est conçu pour des applications pneumatiques en robotique et manutention. Le capteur mesure avec précision la dépression et la pression typique dans ces applications. Une autre version peut contrôler l'encrassement de filtres pneumatiques par une prise de pression différentielle.

Le capteur de pression cubique remplace facilement à petit prix des capteurs de pression conventionnels. Ce capteur compact peut être monté dans des zones où l'espace est réduit.

- Les paramètres de l'application sont réglés par deux boutons-poussoirs.
- Un affichage à quatre digits bien visible de loin indique la pression du système.
- Le capteur peut être proposé avec :
  - 2 sorties de commutation programmables ou 1 sortie commutation et une sortie diagnostic.
  - 1 sortie analogique 4...20mA et 1 sortie TOR.
- Le capteur peut être fixé sur un rail DIN ou vissé aux platines ou armoires électriques.

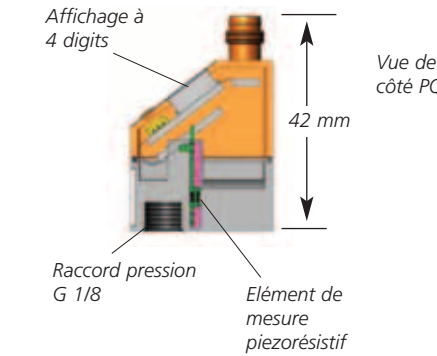


Des valeurs peuvent être programmées pour changer la couleur en fonction de l'état de la sortie de commutation (par ex. rouge : sortie 1 commutée ; vert : sortie 1 non commutée).

### ► Capteur avec affichage numérique pour des applications pneumatiques, des contrôles d'encrassement de filtres

► Vous trouvez plus d'informations sur les capteurs de pression sur [www.ifm.com/fr](http://www.ifm.com/fr)

► Principe de détection fiable  
La technologie est basée sur un élément de mesure piezorésistif en silicium. Celui-ci n'est pas sensible aux liquides et dépôts pouvant survenir dans un système pneumatique. Sa taille permet l'intégration dans un petit boîtier compact, ce qui représente une solution compétitive pour des applications pneumatiques.



Affichage à 4 digits  
42 mm  
Raccord pression G 1/8  
Elément de mesure piezorésistif  
Vue de côté PQ

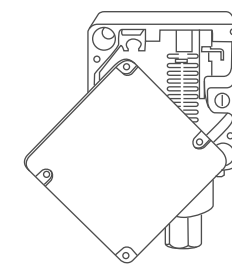
## Gamme PN : capteur / transmetteur avec affichage numérique



ifm propose les capteurs de pression et de dépression de la série PN pour des applications hydrauliques et pneumatiques. Grâce au réglage facile par boutons-poussoirs, le capteur peut être paramétré et monté en moins de 5 minutes. L'affichage numérique du capteur indique précisément la pression du système et les points de commutation. Les capteurs de dépression indiquent des augmentations et des diminutions pour le vide. Grâce au boîtier en acier inox, le capteur est approprié pour l'utilisation dans des conditions environnantes sévères.

- L'élément céramique du capteur de pression est plus fiable que les pressostats mécaniques.
- Grâce à l'afficheur intégré, un manomètre de référence n'est plus nécessaire pour le réglage.
- Options de sortie :
  - Sortie statique en courant continu
  - Sortie relais en alternatif
  - Double sortie de commutation en courant continu
  - Sortie analogique 0...20 mA ou 0-10 V

### ► Capteur / transmetteur avec plusieurs configurations de sortie et affichage numérique



**DEF1**  
Pressostats mécaniques avec pistons et ressorts soumis à l'usure.



**SOLUTION**  
Les capteurs de pression ifm sont une alternative aux pressostats mécaniques.



Surveillance du niveau de liquides dans une cuve à l'aide de capteurs de pression PN.



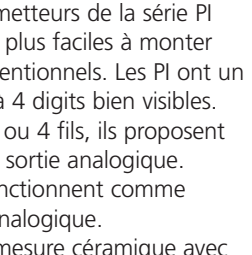
Les capteurs PN ont un affichage numérique à 4 digits bien visible et un réglage par boutons-poussoirs.

## Gamme PI : capteur 3 fils, transmetteur 2 fils pour application aseptique

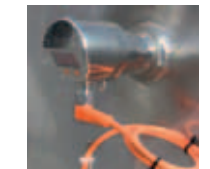


### ► Capteur 3 fils, transmetteur 2 fils avec affichage numérique

- Le réglage par boutons-poussoirs permet une mise à l'échelle de la sortie analogique.
- Affichage numérique à 4 digits intégré.
- Applications telles que contrôle de pression, protection de pompes, surveillance de filtre et niveau de cuve.
- Plage de température du fluide -25...125 °C (145° C max. 1h).
- Concept mécanique Aseptoflex vario, pour une étanchéité soit par joint, soit métal/métal, sur les raccords aseptiques traditionnels : clamp, SMS, à souder.



Contrôle de pression de la ligne.



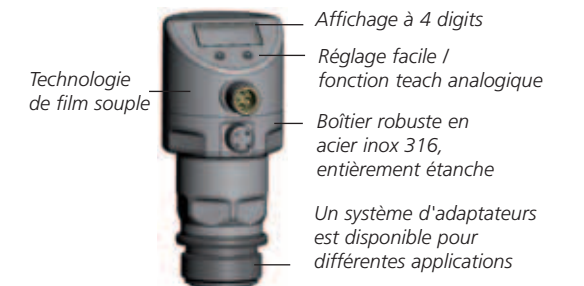
L'afficheur orientable permet une bonne visibilité.

## Gamme PI : capteur / transmetteur à membrane inox pour application aseptique



Ce capteur propose une variante de membrane en matériau tout inox 316L. Il propose des sorties TOR ou analogique en raccordement 2, 3 ou 4 fils. Il possède un affichage numérique à 4 digits.

- Application process en pharmacie, haute température en process agro (UHT).
- Plage de température du fluide de -25...200°C.
- Montage sur séparateur clamp 1,5" inox avec Ra 0,38.
- Précision de 0,2% du gain.



Affichage à 4 digits  
Réglage facile / fonction teach analogique  
Boîtier robuste en acier inox 316, entièrement étanche  
Un système d'adaptateurs est disponible pour différentes applications  
Technologie de film souple